

Quellbänder Kunststoff



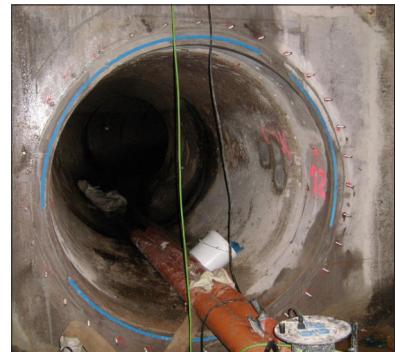
Das Quellseal Quellband ist ein unter Feuchtigkeitseinwirkung quellfähiges thermoplastisches Elastomer. Es zeichnet sich durch seine hohe Reißfestigkeit und Elastizität aus.

Bei Wasserkontakt wird ein Quellvermögen um bis zu ca. 400 Vol. % erreicht. Durch den linear ansteigenden Quelldruck wird die abdichtende Wirkung erzielt. Der erste Quellvorgang ist um ca. 72 Stunden verzögert. Die Quellfähigkeit erfolgt über spezielle hydrophile Polymere, welche untrennbar mit dem Trägermaterial (TPE) verkettet sind. Der Quellvorgang ist reversibel. Im eingebauten Zustand ist kein wesentlicher Schrumpf möglich, dies kann nur durch Ablüften erfolgen.

Die Dichtigkeit des Bauteils bei Wasserwechselzonen ist sichergestellt. Unebenheiten sowie Rauigkeit des Untergrundes haben keinen negativen Einfluss auf die Quellwirkung des Bandes.

Quellbandkleber SX1 ist ein einkomponentiger Quellbandkleber zur Abdichtung von unebenen Arbeitsfugen, Rohrdurchführungen, Anschlüssen zwischen Stahlträgern und Betonbodenplatten, Spundwänden etc.

- Quellfähig
- Formstabil
- Reversibel
- Farbe blau, rot oder schwarz



Artikel	Verpackung
Quellseal 3V Typ F 20 x 5 mm Quellung ca. 400% rechteckig/glatt	1 Rolle = 20 m 1 Krt. = 7 Rollen
Quellseal 3V Typ F 20 x 10 mm Quellung ca. 400% rechteckig/glatt	1 Rolle = 10 m 1 Krt. = 7 Rollen
Quellseal 3V Typ F 20 x 20 mm Quellung ca. 400% quadratisch/glatt	1 Rolle = 5 m 1 Krt. = 8 Rollen
Quellseal 3V Typ F 30 x 30 mm Quellung ca. 400% quadratisch/glatt	1 Rolle = 5 m 1 Krt. = 6 Rollen
Quellbandkleber SX1	1 Kartusche = 290 ml 1 Krt. = 12 Stk
Quellpaste SX100 Volumsvergrößerung 350%	1 Kartusche = 290 ml 1 Krt. = 12 Stk