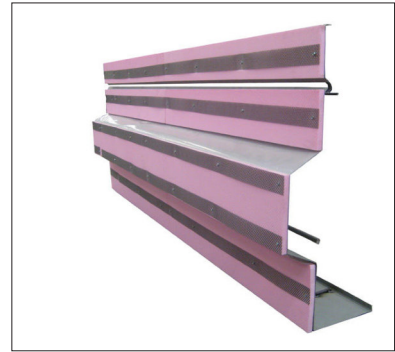
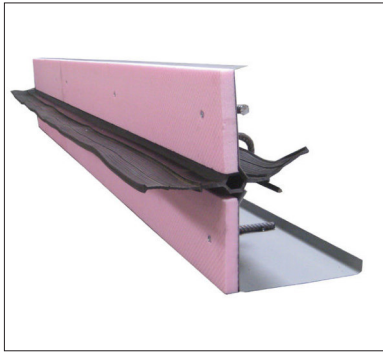


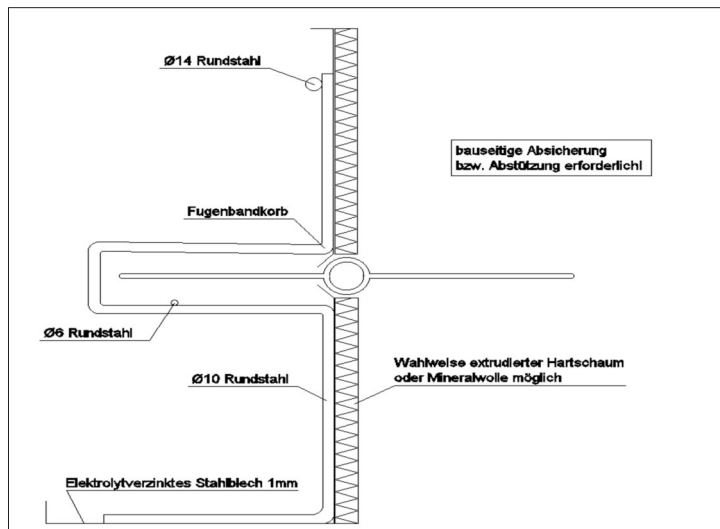
recostal® DFI 1-teilig



Das recostal DFI 1-teilig für die Dehnfuge Boden/Boden gewährleistet einen schnellen, einfachen Einbau und die absolut sichere Lage des Fugenbandes. Es ist für innenliegende Dehnfugenbänder mit einer Breite von 24 oder 32cm und in der Elementlänge 2,25m mit extrudierter Hartschaumeinlage erhältlich. Das Abschalelement wird einbaufertig geliefert und bauseits an der Bewehrung fixiert bzw. abgestützt, das Fugenband wird eingelegt. Optional können auch Stanzungen für Querkraftdorne, sowie vormontierte Gleithülsen an den Elementen angebracht werden. Je nach staischen Erfordernissen können nahezu alle möglichen Varianten hergestellt werden.

- einbaufertig
- gerader Fugenverlauf
- schnelle Montage für innenliegende Fugenbänder

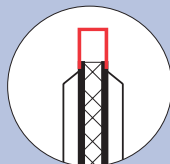
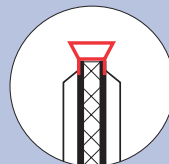
Regeldetail DFI 1-teilig



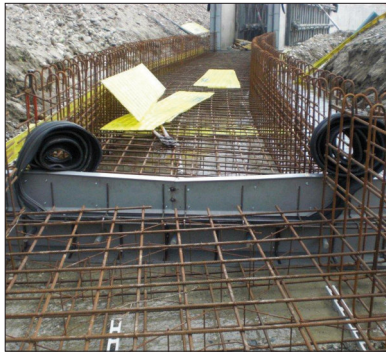
Fugenabschluss



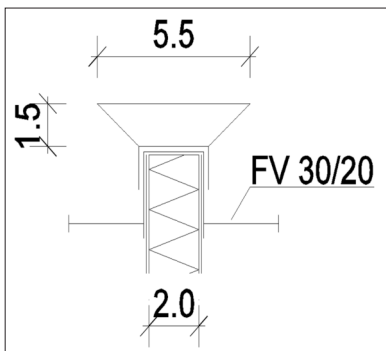
Standardausführung T1

Ausführungsvariante Z2
mit entfernbarer
Metall-FugenleisteAusführungsvariante Z3
mit entfernbarer
Kunststoff-Fugenleiste

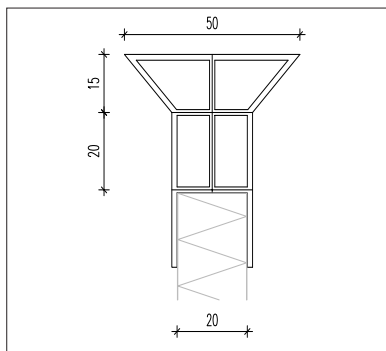
recostal® DFI Dehnfugenabschalelement



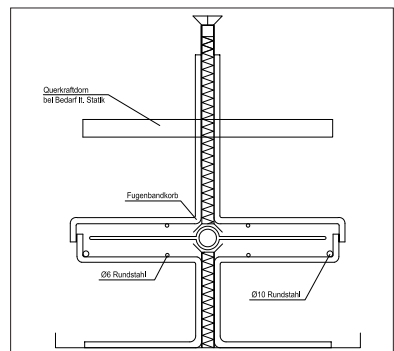
Ausführungsvarianten - Beispiele



Laut Richtlinie „Weisse Wanne“ incl. FV 30/20 Fugenabschlussband und entschaltbarer Z3 Kunststoffleiste



Fugenabschluss mit Z3 Leiste bei einer Fugenbreite von 2cm



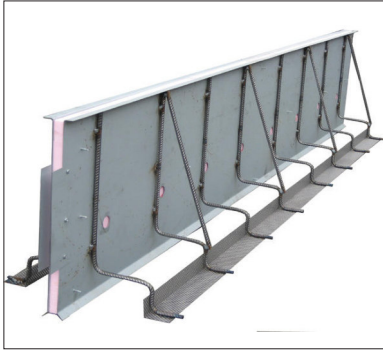
Elementquerschnitt DFI 2-teilig



Bsp. im eingebauten Zustand



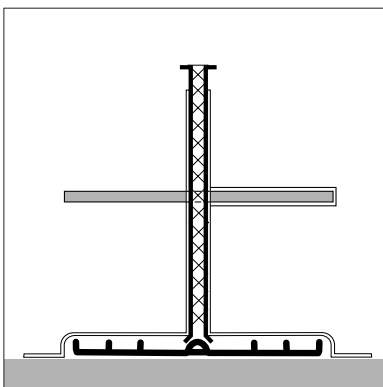
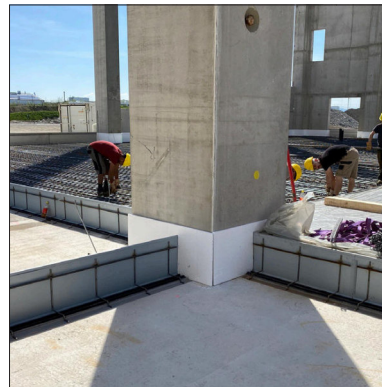
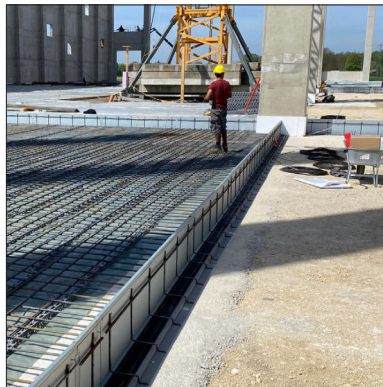
recostal® DFA Dehnfugenabschalelement



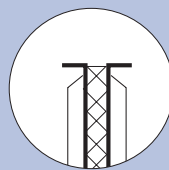
Das 1-teilige DFA Element wird auf das ausgerollte außenliegende Fugenband aufgesetzt und am Untergrund befestigt. Diese Art der Dehnfugenabschalung ermöglicht einen raschen und unkomplizierten Einbau auf der Baustelle.

- einbaufertig
- selbsttragend
- gerader Fugenverlauf
- schnelle Montage
- für außenliegende Fugenbänder

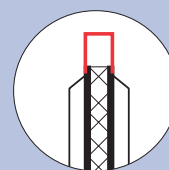
DFA Element Einbau



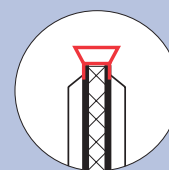
Fugenabschluss



Standardausführung T1



Ausführungsvariante Z2
mit entfernbarer
Metall-Fugenleiste



Ausführungsvariante Z3
mit entfernbarer
Kunststoff-Fugenleiste

Ausführung mit Verdübelung

Dübellängen und Material nach Wahl