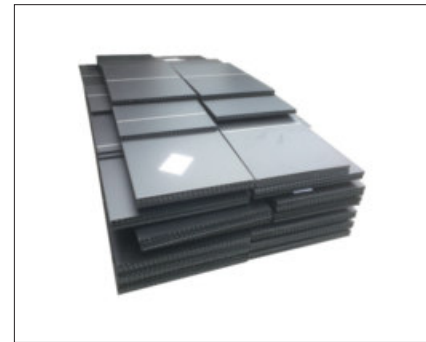


recofix Fundamentalschalung

recofix ist ein einzigartiges, universell einsetzbares Schalungssystem, das zur Abschaltung von Einzel- und Streifenfundamenten eingesetzt wird. Die druck- und stoßbelastbare 3-Schicht-Platte aus Polypropylen kann auch für diverse Aussparungen verwendet werden.

Typ	Materialstärke	Gewicht	Tafelgröße
recofix 2000	10 mm	2000 g/m ²	2400 x 2100 mm



Fertige Palette mit Einzelfundamenten

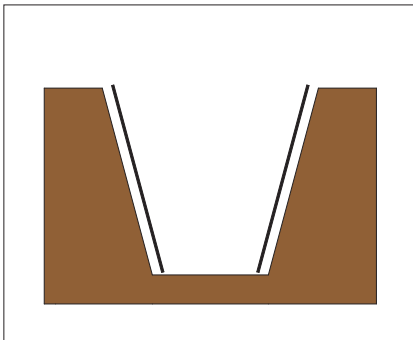
- Vorgefertigte Fundamente mit geringer Montagezeit
- Verlorene Schalung (kein Ausschalen, kein Reinigen, keine Demontage)
- Geringes Gewicht, kein Kran notwendig

- Umweltfreundlich, nicht wassergefährdend, Stoffliches Recycling möglich
- Einzel- bzw. Streifenfundamente können ohne aufwendige Werkzeuge unkompliziert bauseits hergestellt werden
- Kein Trennmittel erforderlich

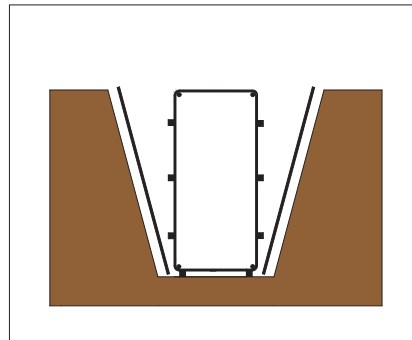


Einzelpaket für Anlieferung flach

Verarbeitung



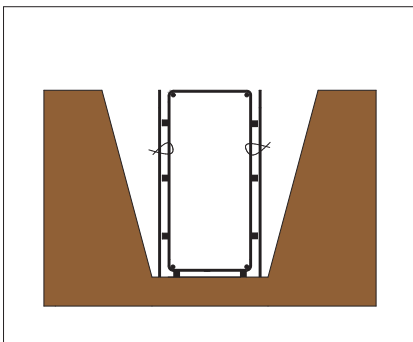
1. Fundament ausheben und recofix-Elemente verlegen.



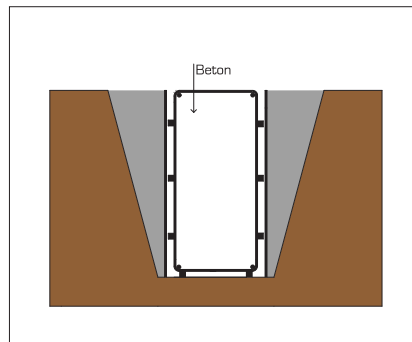
2. Bewehrungskorb mit durchlaufenden Betonabstandhaltern einbauen.



Einzelfundament fertig verschraubt



3. recofix-Fundamente an den Betonabstandhaltern fixieren und im Stoßbereich ca. 10 cm überlappen und verschrauben.



4. Fundament hinterfüllen und anschließend betonieren.

Einzelfundamente

Auf bauseits zur Verfügung gestellte Schalungs- bzw. Bewehrungspläne werden **Massenberechnungen** erstellt und **Fertigungs- bzw. Verlege-Anleitungen** erarbeitet.

Nach Benennung der einzelnen Fundamente werden diese fertig konfektioniert und als Einzelpaket verpackt! Durch die Beschriftung ist eine schnelle Zuordnung möglich. Wenn vorhanden, wird ein Positionsplan mitgeliefert, oder die Position von der Plangrundlage übernommen.



Die Beschriftung der Einzel-pakete sorgt für schnelle Zuordnung der Elemente.



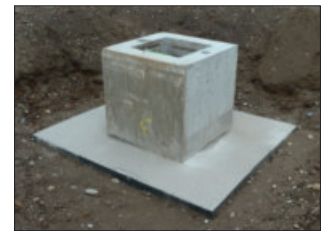
Die Bewahrung wird gestellt, der Abstandhalter auf dem Bewahrungskorb fixiert.



Die recofix-Fundament-schalung wird fixiert.



Die Hinterfullung mit Erdreich auf die komplette Hohre der recofix-Fundamentschalung.



Das Fundament ist fertig betoniert. Die Fundament-schalung verbleibt im Boden.

Streifenfundamente

- Streifen werden nach Planvorgabe auf Hohre zugeschnitten
- Elementlange je nach Hohre 2,10 m bzw. 2,40 m
- Ecken werden bauseits mittels Cutter Messer eingeritzt und per Hand gebogen
- Stoe werden ca. 10 cm uberlappt und verschraubt
- Streifen werden auf bereits gestellten Bewahrungskorb mit angebrachten Betonabstandhaltern befestigt
- Fundamente hinterfullen und betonieren



Vormontierte Betonabstandhalter



Montierte Abstandhalter



Streifenfundament fertig betoniert

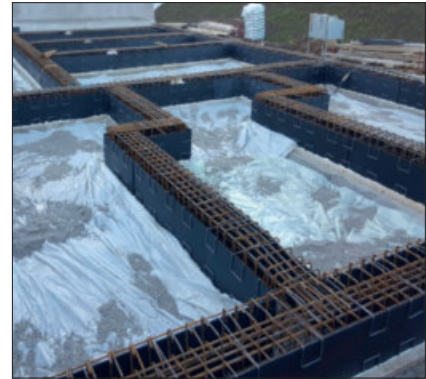
recofix Fundamentalschalung



Detail ES -Schalung selbsttragend



Schnitt Bügelsystem für Streifenfundament



Streifenfundament mit Bügelsystem

Selbsttragende Fundamente Typ FS bzw. ES

- recofix FS für Streifenfundamente
- recofix ES für Einzelfundamente
 - durch stabiles Bügelsystem selbsttragend
 - der Abstand der aussteifenden Klemmbügel ist abhängig von Höhe und Breite der Fundamente



Streifenfundament selbsttragend mit Bügelsystem

Spundwandverbau

- recofix Tafeln werden an Spundwand gestellt und befestigt (angeschossen)
- Vertiefungen müssen zusätzlich abgestützt werden
- Stöße werden überlappt und mit Filamentklebeband verklebt



Spundwandverbau

