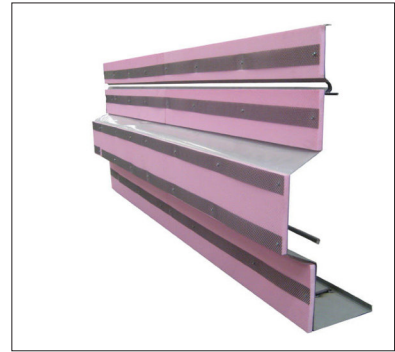
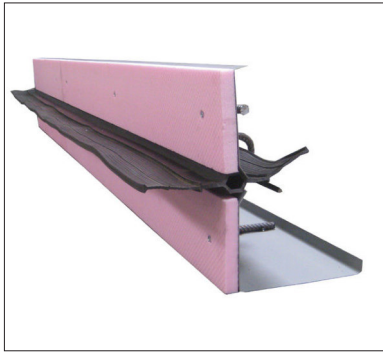


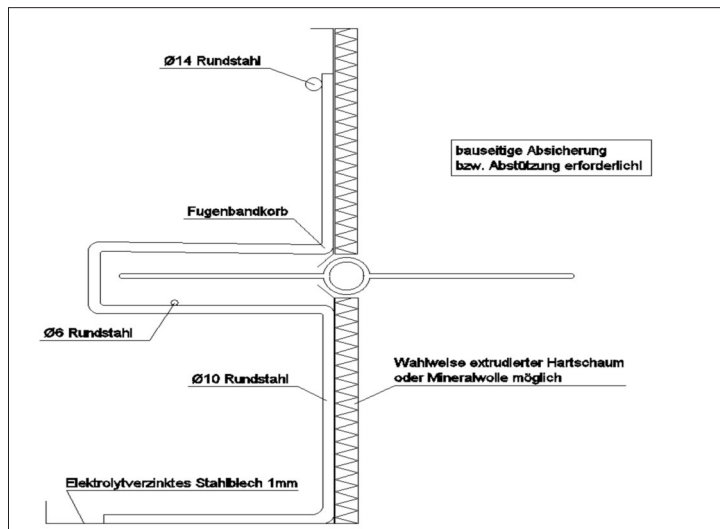
recostal® DFI 1-teilig



Das recostal DFI 1-teilig für die Dehnfuge Boden/Boden gewährleistet einen schnellen, einfachen Einbau und die absolut sichere Lage des Fugenbandes. Es ist für innenliegende Dehnfugenbänder mit einer Breite von 24 oder 32cm und in der Elementlänge 2,25m mit extrudierter Hartschaumeinlage erhältlich. Das Abschalelement wird einbaufertig geliefert und bauseits an der Bewehrung fixiert bzw. abgestützt, das Fugenband wird eingelegt. Optional können auch Stanzungen für Querkraftdorne, sowie vormontierte Gleithülsen an den Elementen angebracht werden. Je nach staischen Erfordernissen können nahezu alle möglichen Varianten hergestellt werden.

- einbaufertig
- gerader Fugenverlauf
- schnelle Montage für innenliegende Fugenbänder

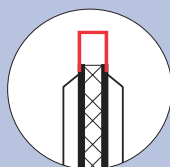
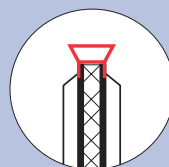
Regeldetail DFI 1-teilig



Fugenabschluss



Standardausführung T1

Ausführungsvariante Z2
mit entfernbarer
Metall-FugenleisteAusführungsvariante Z3
mit entfernbarer
Kunststoff-Fugenleiste