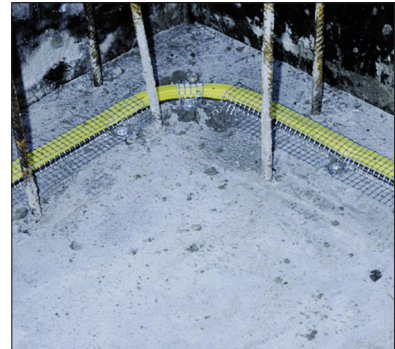
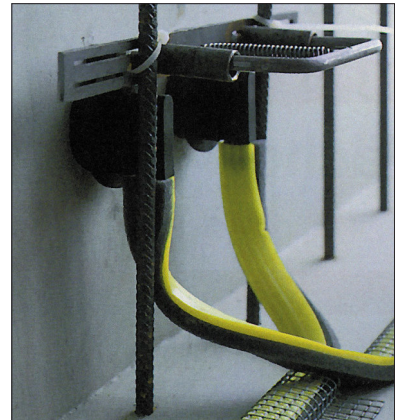
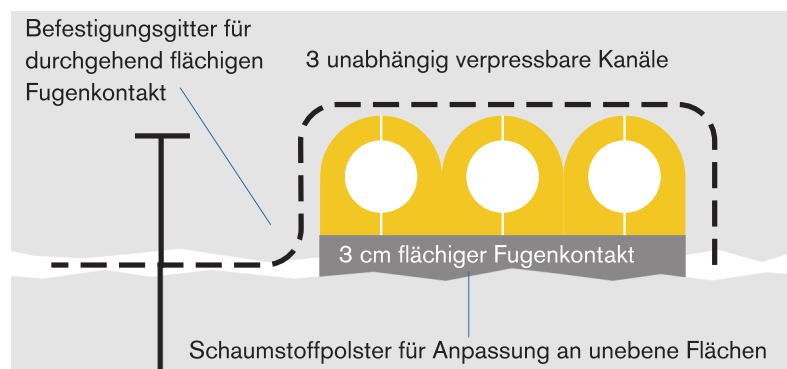


# Injektionsschlauch TRIOject



TRIOject besteht aus 3 Injektionskanälen, die unabhängig voneinander und zu beliebigen Zeitpunkten verpresst werden können. An der Ober- und Unterseite der Kanäle befinden sich Austrittsöffnungen, die sich erst bei Innendruck öffnen und das Injektionsmaterial in die Fuge austreten lassen. Der Schaumstoffpolster an der Unterseite des Flachschauchs sichert einen durchgehenden flächigen Kontakt zur Betonoberfläche. Die Befestigung erfolgt durchgehend mit einem robusten Schlauchgitter, das den durchgängigen, flächigen Fugenkontakt gewährleistet und zusätzlich den Schlauch gegen Beschädigungen während des Montagezustands schützt.

- Flachschauch
- 3 unabhängig voneinander verpressbare Kanäle
- extrabreiter Fugenkontakt



Artikel	Verpackung
<b>TRIOject - Injektionsschlauch</b> endlos auf Rolle	1 Rolle = 100 m
<b>TRIOject - Befestigungsgitter</b> zur durchgehenden Schlauchbefestigung; Einzellänge 1 m	1 Karton = 50 m
<b>TRIO - Nagelpacker</b> mit 3 Verpressventilen zum Annageln an die Schalung	1 Karton = 20 Stück
<b>TRIO - Variopacker</b> mit 3 Verpreßventilen als Doppelanschluss zum Einbau in die Bewehrung	1 Karton = 20 Stück
<b>Verbindungsschlauch</b> als Meterware zur Koppelung von Restlängen	nach Anforderung
<b>Sekundenkleber</b>	1 Flasche á 10 g