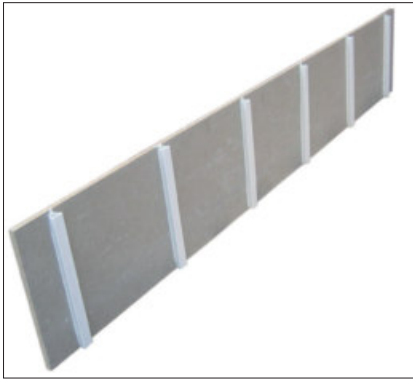


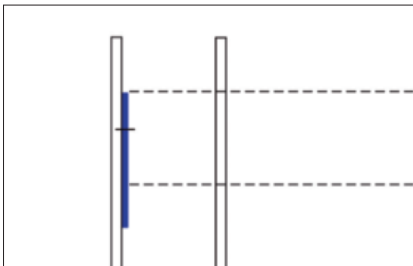
LZB Abschalbrett



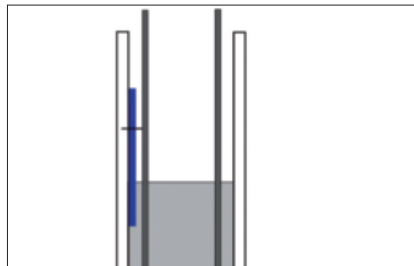
Das LZB-Abschalbrett besteht aus Holzbeton mit aufgebracht Schwalbenschwanzprofilen. Es wird zur Deckenabschalung im Stahlbetonbau verwendet. Das Abschalbrett wird vor dem Betonieren des vorhergehenden Bauteils (Wand) in die Schalung eingelegt und bildet nach dem Ausschalen eine abstützungsfreie, selbsttragende Deckenrostschalung.

- Deckenabschalung für Stahlbetonbauwerke
- schnelle und einfache Montage
- enorme Zeitersparnis
- kein Ausschalen

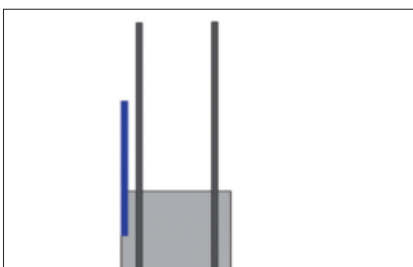
Montage



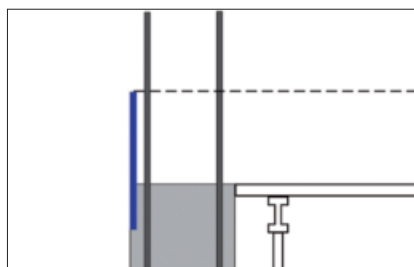
1. Abschalbrett einbauen



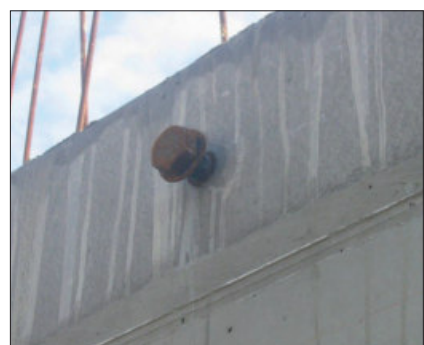
2. Wand betonieren



3. Ausschalen



4. Decke betonieren



LZB Winter-Abschalbrett



Das LZB Winter-Abschalbrett wird speziell für das Betonieren bei kalter Witterung hergestellt. Zusätzlich zu den PVC-Schwalbenschwanzleisten sorgen speziell geformte Metallbügel für eine noch bessere Verankerung im Frischbeton. Diese Metallbügel gewährleisten einen optimalen Verbund mit dem Beton auch bei kalter Witterung und damit einhergehenden längeren Aushärtezeiten des Betons.

- Deckenabschalung für Stahlbetonbauwerke
- schnelle und einfache Montage
- enorme Zeitersparnis
- kein Ausschalen



Metallbügel in untere Öffnung der PVC Schwalbenschwanzleisten drücken, gegebenenfalls mit der Bewehrung verbinden.



Typ	für Deckenstärke	Elementbreite	Materialstärke	Paletten-einheit
B 30	18 – 20 cm	30 cm	10 mm	249,60 m
B 35	21 – 24 cm	35 cm	14 mm	158,40 m
B 40	25 – 29 cm	40 cm	14 mm	158,40 m
B 50	30 – 35 cm	50 cm	14 mm	112,00 m
B 60	36 – 40 cm	60 cm	14 mm	112,00 m
Bügel für Winterabschalbrett B30 - B40 (2 Stk/Element)				
Bügel für Winterabschalbrett B50 - B60 (2 Stk/Element)				
Bügel müssen gesondert bestellt werden. (VPE lose)				



Elementlänge: 1,60m