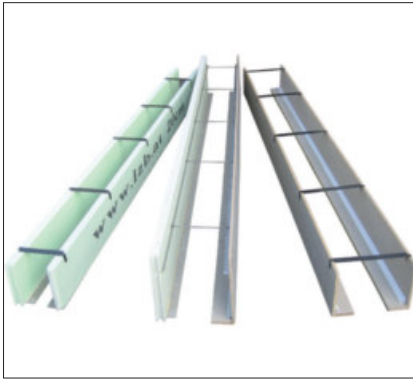


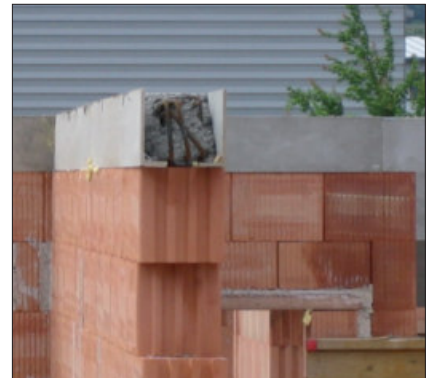
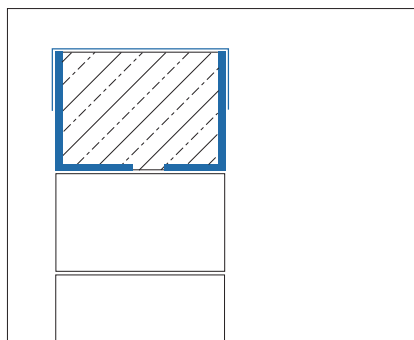
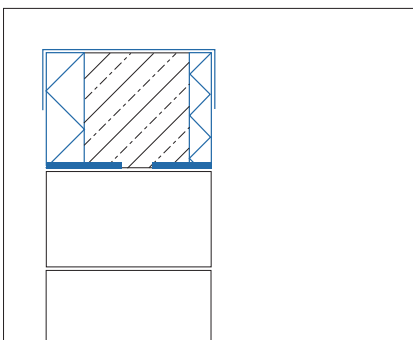
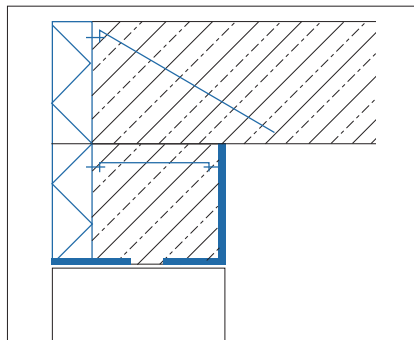
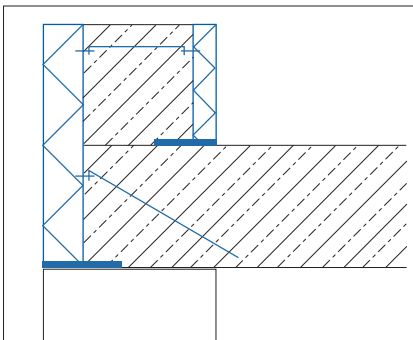
LZB Mauerrostsysteme



Die LZB-Mauerrostsysteme sind Systeme zur einfachen und schnellen Abschaltung von Mauerrosten. Sie sind Kombinationen der LZB-Deckenrandschalungen. Es können sowohl verschiedene Materialien (XPS, Holzbeton), als auch verschiedene Höhen kombiniert werden (z.B. Deckenrand inkl. Abschaltung für die nachfolgende Decke). Zur Befestigung auf der Mauerkrone dient ein spezieller Schaum auf PU-Basis.

- Große Zeitersparnis
- schnelle und einfache Montage
- kein Ausschalen

Ausführungsbeispiele



Für Schalhöhen von 20 cm bis 25 cm Montageklammer verwenden.
Für Schalhöhen ab 26 cm Ankerleisten verwenden.
Elementlänge: 1,19 m bzw. 1,25 m.

