



Stainzer Gemeindemitteilung

Amtliche Mitteilung Nr. 5/2024

sbidi Glasfaser-Ausbau in Stainz Ost – Grafendorf und Stainz Süd West – Kothvogel

Der Ausbau der sbidi Glasfasernetze in den Ausbaubereichen Stainz Ost – Grafendorf und Stainz Süd West – Kothvogel geht mit großen Schritten voran. In Kothvogel sind die Tiefbauarbeiten bereits seit längerem im Gange, im Gebiet Grafendorf starten sie demnächst.

Aus diesem Grund ist es wichtig, **die kundenseitigen Eigenleistungen am Grundstück und im Hausinneren rechtzeitig abzuschließen**, um unnötige Verzögerungen und zusätzliche Kosten zu verhindern. Ob alle Vorbereitungen abgeschlossen sind, lässt sich unter www.sbidi.eu/eigenleistung leicht prüfen.

Sie haben Ihre **Hausanschluss-Box und das Hausanschluss-Röhrchen noch nicht abgeholt**? Ihre Gemeinde versorgt Sie werktags im Wirtschaftshof von 6 – 8 Uhr oder von 13 – 14 Uhr mit allen benötigten Materialien.

Für alle Haushalte in den beiden Ausbaubereichen besteht bis Ende März noch **eine letzte Gelegenheit zum vergünstigten Preis** für einen Anschluss an die wichtige Infrastruktur für alle Anwendungen der Zukunft. Mit Aktivierungs-Bonus können Haushalte um einmalig nur € 600,- einen Glasfaser-Anschluss bestellen. Nutzen Sie jetzt die Chance für eine Aufwertung Ihres Hauses. Mehr dazu unter: www.sbidi.eu

Tiefbau startet in Stainz Ost – Grafendorf

In Stainz Ost sind die Haupttrassen bereits in den vergangenen Monaten mit einem Fräsverfahren hergestellt worden, **der restliche Tiefbau in offener Bauweise startet demnächst**. Da im Zuge dessen auch die Hausabzweigungen hergestellt werden, ist es besonders wichtig, dass die Eigenleistungen auf den Grundstücken erbracht sind, nur dann kann Ihre Leitung im Zuge der Arbeiten angebunden werden.

Laut Bauzeitplan sind die Bauabschnitte wie folgt vorgesehen:

Lasselsdorf	März – Mai 2024
Mettersdorf	März – August 2024
Ettendorf	Juli – Oktober 2024
Roslegg	September – Dezember 2024
Wetzelsdorf	Dezember – April 2025

Informationen zum Ausbaubereich: www.sbidi.eu/stainz-ost

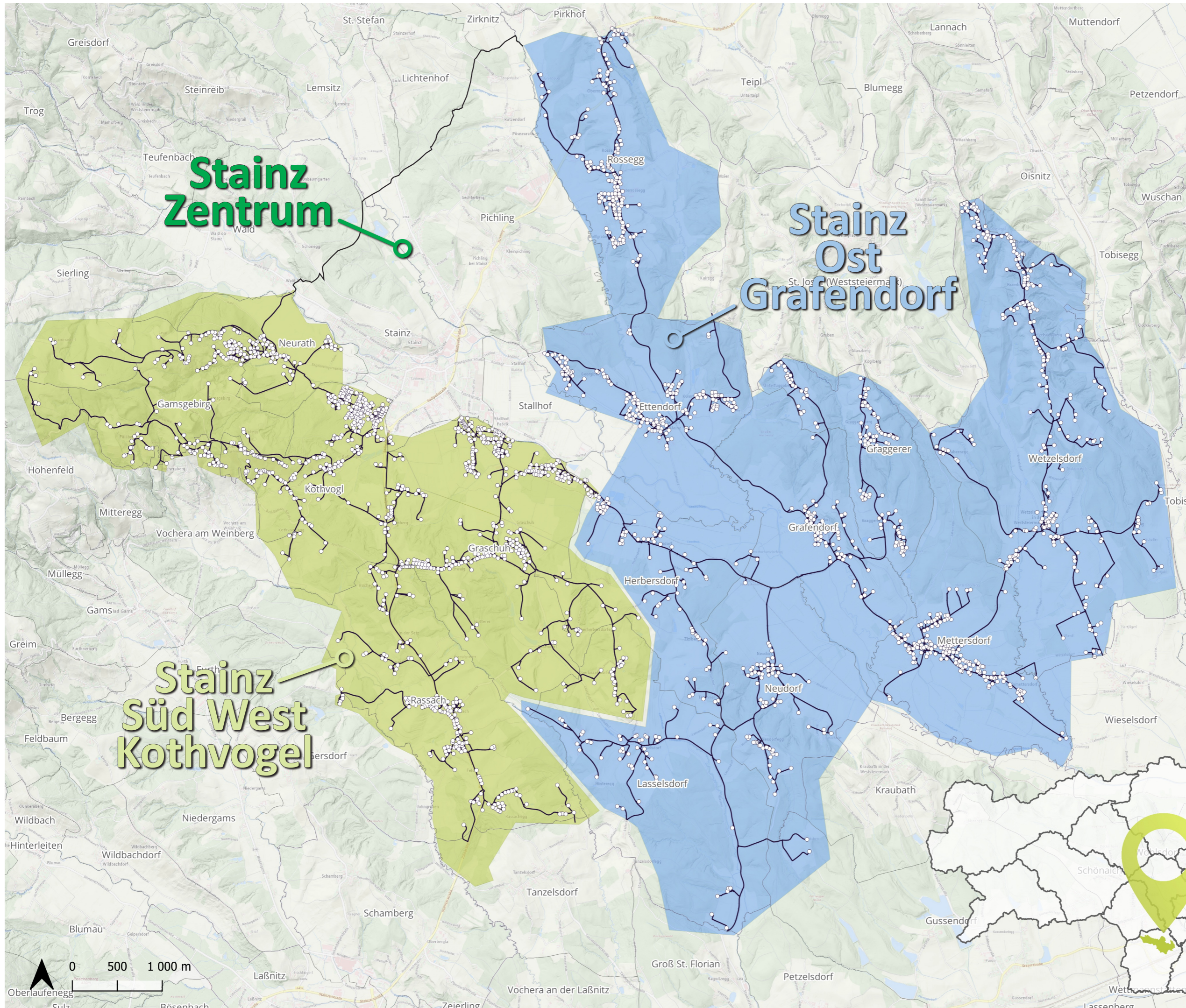
Baufortschritt in Stainz Süd West – Kothvogel

In diesem Ausbaubereich ist die **Tiefbau-Umsetzung** bereits weit fortgeschritten, mit der **Fertigstellung der Grabungsarbeiten ist bereits im Juli 2024** zu rechnen. Aus diesem Grund bitten wir alle Hausanschlusskund*innen dringend darum, ihr Hausanschluss-Röhrchen an der Grundstücksgrenze vorzubereiten, falls dies noch nicht erfolgt ist. Der Kabelbau (das Einbringen der Glasfaserkabel) startet bereits im Sommer. Auch hier ist es wichtig, dass kundenseitig rechtzeitig die Hausanschlussdose sowie das Innenkabel im Haus korrekt vorbereitet werden.

Herstellung des Hausanschlusses

Die **Hausanschluss-Endmontagen in den beiden Ausbaubereichen werden voraussichtlich im Zeitraum von September 2024 bis Mai 2025 durchgeführt**. Die Kabelbaufirma vereinbart mit allen Kund*innen einen individuellen Hausanschlussstermin mit einer Vorlaufzeit von ca. zwei Wochen innerhalb dieses Zeitraums. Wenige Tage nach der Anschlussherstellung ist Ihr Glasfaser-Anschluss einsatzbereit.

Informationen zum Ausbaubereich: <https://sbidi.eu/stainz-sw/>



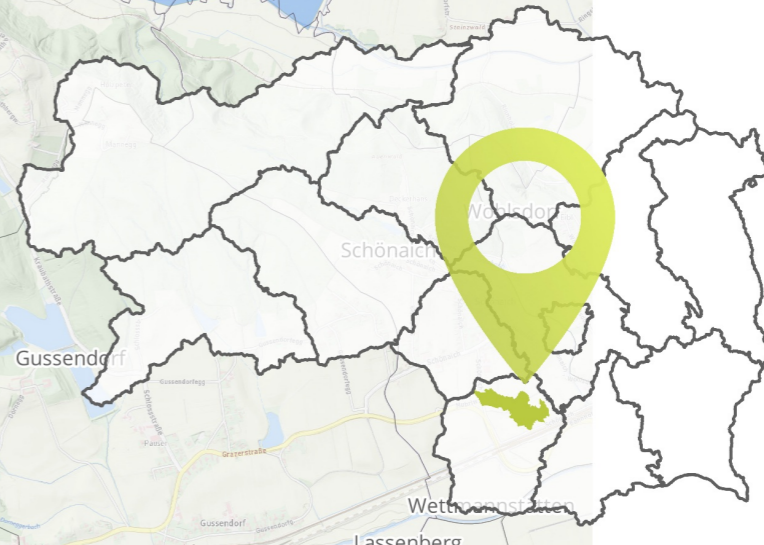
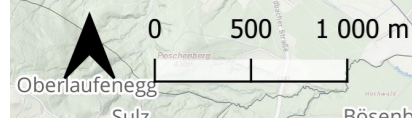
Glasfaser vernetzt mit der Zukunft

Ausbaubereich
Stainz Kothvogel
Stainz Grafendorf

- Gebäude
- Trasse
- Stainz Süd West Kothvogel
- Stainz Ost Grafendorf
- Katastralgemeindengrenze

Koordinatensystem
 WGS 84, EPSG: 3857

Kartenerstellung
 11.03.2024
 Datenquellen
 sbidi, basemap



Breitband Stainz Zentrum

Das Ausbaugbiet Stainz Zentrum umfasst im Wesentlichen die Katastralgemeinden Stainz, Stallhof und Pichling. Insgesamt befinden sich in diesem Gebiet 1.925 Anschlüsse. Um einen flächendeckenden Glasfaserausbau gewährleisten zu können, sind mindestens 770 Anschlussbestellungen mit Providerverpflichtung notwendig. Bisher konnten allerdings nur 533 Bestellungen für Bonus-Anschlüsse erreicht werden. Das entspricht einer Take-up-Rate von 27,8 %. Diese Take-up-Rate liegt weit entfernt von den Anschlusszahlen, die die Energie Steiermark Breitband GmbH zum wirtschaftlichen Ausbau des gesamten Gebietes laut Kooperationsvertrag benötigt. Dennoch wird die Energie Steiermark Breitband GmbH die Detailplanung weiterhin durchführen. Nach Abschluss der Detailplanung wird aber eine genaue Analyse der Bestellungen in Bezug auf das geplante Ausbaugbiet vorgenommen.

Straßenzüge mit bestehender guter Internetversorgung und wenig Bestellungen werden dann aus dem Ausbauprogramm herausgenommen. Die Planungsphase dauert noch bis Ende April 2024.

Nutzen Sie die Gelegenheit und sichern sich **JETZT** Ihren Highspeed-Anschluss um nur € 300,00 (gilt für ein Einfamilienhaus inkl. Anschlussmaterial).

Auch alle, die in Mietwohnungen leben, können sich anmelden, indem sie eine Absichtserklärung abgeben, das Internet nach Fertigstellung nutzen zu wollen. Formulare liegen in der Gemeinde auf!

Informationen zur Anmeldung erhalten Sie im Gemeindeamt (Bürgerservicebüro)
sowie online unter www.stainz.digital



Info – Europawahl 2024

Auflage des Wählerverzeichnisses:

Das Wählerverzeichnis für die EU-Wahl am 9. Juni 2024 liegt zu folgenden Zeiten im Bürgerservicebüro der Marktgemeinde Stainz, Hauptplatz 23, zur öffentlichen Einsichtnahme auf:



Dienstag, 16. April bis einschließlich Donnerstag, 25. April 2024
(ausgenommen Samstag und Sonntag)

jeweils von 8:00 bis 12:00 Uhr und Donnerstag zusätzlich von 14:00 bis 18:00 Uhr

Innerhalb des Einsichtszeitraumes kann in das Wählerverzeichnis Einsicht genommen werden. Darüber hinaus kann jedermann innerhalb des Einsichtszeitraumes im Internet, nachdem man sich mittels qualifizierter elektronischer Signatur (ID-AUSTRIA) identifiziert hat, überprüfen, ob man im Wählerverzeichnis der Gemeinde eingetragen ist.

Maibaumaufstellen

Marhof: 01.05.2024, 15:00 Uhr, Stocksportanlage Sportplatz Marhof
SSV Askö Stocksportverein Marhof