

MUS-MAX®

Siliertechnik



CCM-Mus-Verteiler

Staubunempfindlicher Musmais-Verteiler aus Edelstahl für Silos von 3–7 m Durchmesser. Höchste Leistung durch gleichmäßige Verteilung.

Durchdachte Technik. Aus dem Hause MUS-MAX.

Besseres Futter

Der neu entwickelte CCM-Mus-Verteiler sorgt gerade in der hektischen Erntezeit für Ruhe und Ordnung.

Er schafft locker jede Mähdrescherleistung und verteilt auch extrem feuchten CCM-Mais fachgerecht in den Silo.

Wenn mehrere Silos vorhanden sind, erspart man sich das Silofräsen-Umsetzen von einem zum anderen Silo.

Der kraftvolle Weg ist der bessere

Die Kapazität des Verteilers liegt bei einer entsprechenden Leistung der Maismühle (400 PS) bei bis zu 35 Tonnen pro Stunde.

Am besten eignen sich dafür Rundsilos von 3 bis 7 Metern Durchmesser. Ein Starkstrom-Elektromotor bringt die notwendige Drehbewegung, ein Klinkrad mit Kurvensteuerung die Schwenkbewegung. Auf einen Kettenantrieb wurde bewusst verzichtet. Dadurch wird der Verteiler gegenüber Staub und anderen Partikeln unempfindlich.



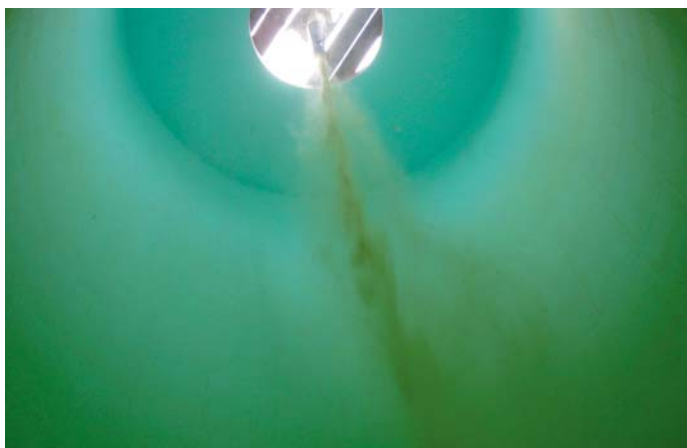
CCM-Verteiler (ø 250 mm) für Höchstleistungen.



Bei kleineren Silos ohne Verlängerungsrohr.



Bei größerem Silodurchmesser mit Verlängerungsrohr.



Auch aus großen Höhen gibt es eine gute Verteilqualität von CCM-Mais.



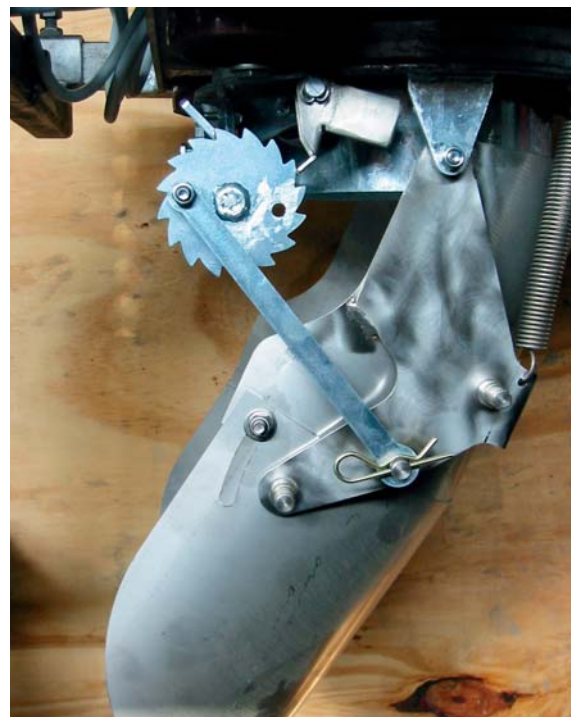
Der CCM-Musverteiler schafft die Verteilleistung der stärksten Maismühlen.

er gibt mehr Qualität im Stall



Technische Funktion des CCM-Mus-Verteilers:

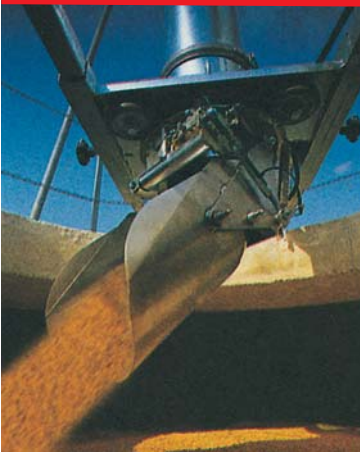
Die Blasleitung von der Maismühle wird steigend bis zum Zyklon montiert. Der Zyklon wurde ausgeklügelt konstruiert, sodass ein Teil der Luft oben auf der Silokrone entweicht. Die restliche Luft mit der vermischten CCM-Silage fällt mit einem gewissen Druck in den CCM-Mus-Verteiler. Dieser Verteiler verstreut das Material in einem Kurvenradius nie auf der gleichen Stelle, da ein Klinkenrad über eine Steuerkurve verschiedene Verteilradien verursacht. Der Verteiler muss so eingestellt werden, dass am äußersten Silorand mehr CCM-Material hinkommen muss. Dieses einfache Gerät läuft störungsfrei und kann von mehreren Landwirten benutzt werden.



CCM-Musmais-Verteiler

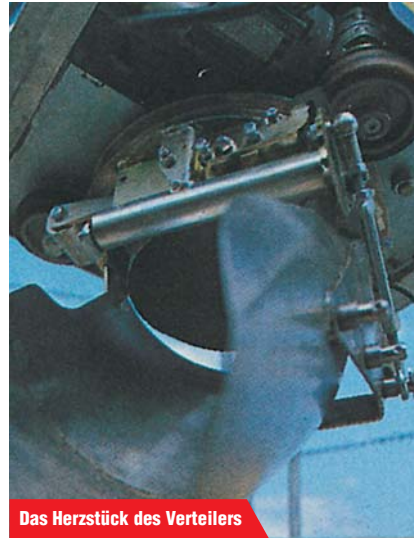
Große Zeitersparnis bei der Silierarbeit

Wartungsfrei durch Vollgummiräder - Type I



Hochwertige Ausführung sichert lange Lebensdauer

Bei allen Detaillösungen legen wir großen Wert auf professionelle Ausführung. Füllrohr und Leitblech sind aus hochwertigem Edelstahl gefertigt. Ein Getriebemotor bewegt das Antriebsrad. Das Gewicht von ca. 28 kg (Type I) gewährleistet auch in schwindelnden Höhen eine leichte Handhabung und flexible Verwendung.



Das Herzstück des Verteilers

Drehverteiler



Für den fortschrittlichen Landwirt gedacht

Unsere Produkte werden ständig weiterentwickelt. Dabei geben uns die Anwender die besten Vorschläge. Dieser CCM-Musmais-Verteiler verursacht kein Entmischen von Schrot und Kolben und sorgt für eine optimale Ausnutzung des Siloraumes sowie für einen gleichmäßig festen Silostock.



Type I-210:

| | |
|------------------------|------------------------|
| Höhe | 700 mm |
| Breite | 540 mm |
| Rohr \varnothing | 210 mm |
| Energiebedarf | 90 W/380 V |
| Auflagegängen | 40/40/2000 mm (2 Stk.) |
| Gewicht | ca. 28 kg |
| bis Silo \varnothing | 4 m |

Type II-250:

| | |
|------------------------|------------------------|
| Höhe | 850 mm |
| Breite | 780 mm |
| Rohr \varnothing | 250 mm |
| Energiebedarf | 180 W/380 V |
| Auflagegängen | 40/40/2000 mm (2 Stk.) |
| Gewicht | ca. 55 kg |
| bis Silo \varnothing | 7 m |

Alle unsere Geräte und Maschinen werden ständig geprüft und weiterentwickelt. Wir behalten uns etwaige technische Änderungen vor.

© 2014 by MUS-MAX/Österreich

Dieses Qualitätsprodukt aus dem Hause MUS-MAX wird überreicht durch: